

## 7 資料編

### (1) 患者数及び収益の概要

#### ① 患者数の状況

	単位	平成23年度	平成24年度	平成25年度	増 減	対前年比	
延べ入院患者	(人)	40,639	34,529	36,988	2,459	107.1%	
延べ外来患者	(人)	40,998	40,174	39,750	▲ 424	98.9%	
1日平均入院	(人/日)	111.0	94.6	101.3	6.7	107.1%	
1日平均外来	(人/日)	167.3	163.3	162.9	▲ 0.4	99.8%	
病床利用率	(全体)	(%)	79.3	67.6	72.4	4.8	107.1%
	(一般病棟)	(%)	90.5	77.8	83.0	5.2	106.7%
	(結核病棟)	(%)	12.2	6.1	8.6	2.5	141.0%
平均在院日数	(全体)	(日)	20.0	16.2	17.2	1.0	106.2%
	(一般病棟)	(日)	19.6	16.1	17.0	0.9	105.6%
	(結核病棟)	(日)	110.5	57.9	68.3	10.4	118.0%

実入院患者	(人)	1,934	1,997	2,024	27.0	101.4%
実退院患者	(人)	1,943	2,007	2,042	35.0	101.7%
年度末入院患者数	(人)	116	106	88	▲ 18	83.0%
外来新患者比率	(%)	16.1	15.6	16.4	0.8	105.1%
時間外救急患者	(人)	1,346	1,212	1,248	36	103.0%
紹介患者率	(%)	62.2	53.8	54.8	1.0	102.0%
手術件数	(件)	819	737	862	125	117.0%
透析件数	(件)	4,815	4,589	4,702	113	102.5%
死亡者数	(人)	150	160	144	▲ 16	90.0%
人間ドック	(人)	317	320	312	▲ 8	97.5%

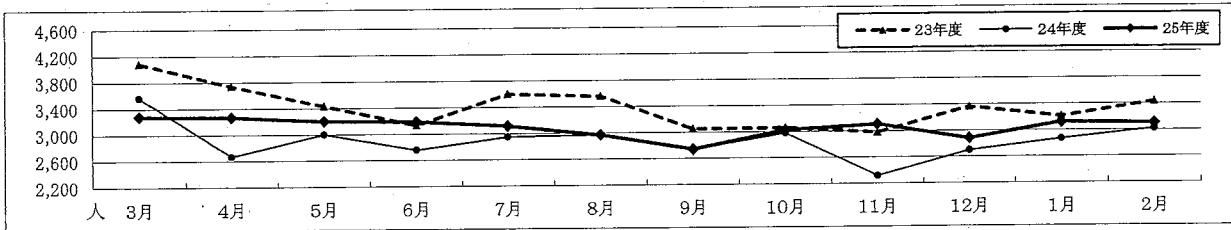
#### ② 収益の状況

	単位	平成23年度	平成24年度	平成25年度	増 減	対前年比
入院収益	(千円)	1,511,927	1,387,103	1,507,290	120,187	108.7%
外来収益	(千円)	594,137	595,404	653,557	58,153	109.8%
入院単価	(円)	37,204	40,172	40,751	579	101.4%
外来単価	(円)	14,492	14,821	16,442	1,621	110.9%
過誤・減点率	(%)	0.11	0.07	0.10	0.03	143.7%

## 7 (2) 患者数及び収益等実績グラフ

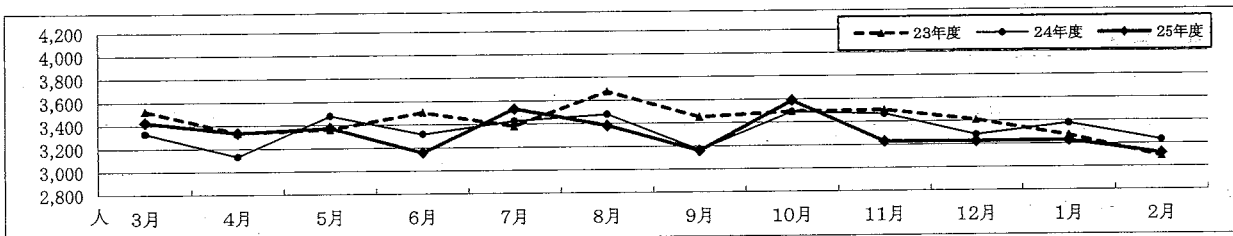
### ① 延べ入院患者 (単位:人)

	3月	4月	5月	6月	7月	8月	9月	10月	11月	12月	1月	2月	累計
23年度	4,088	3,739	3,432	3,134	3,597	3,559	3,050	3,058	2,981	3,360	3,209	3,432	40,639
24年度	3,565	2,667	3,000	2,756	2,946	2,973	2,742	2,977	2,318	2,699	2,868	3,018	34,529
25年度	3,281	3,265	3,200	3,187	3,115	2,968	2,739	3,026	3,104	2,880	3,120	3,103	36,988
対前年増減	▲ 284	598	200	431	169	▲ 5	▲ 3	49	786	181	252	85	2,459



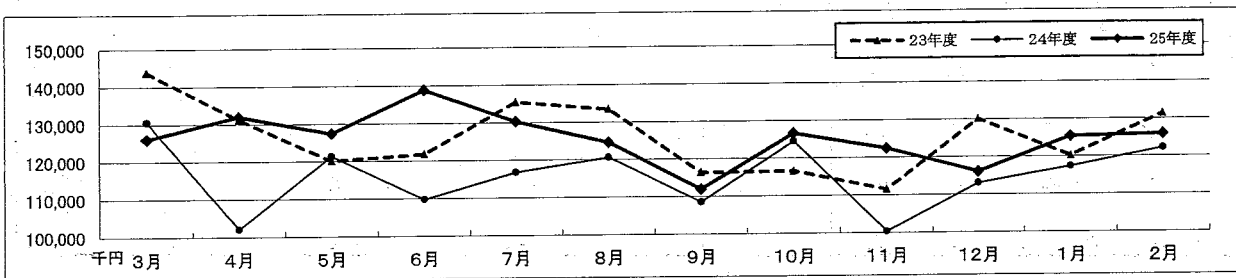
### ② 延べ外来患者 (単位:人)

	3月	4月	5月	6月	7月	8月	9月	10月	11月	12月	1月	2月	累計
23年度	3,523	3,335	3,363	3,504	3,382	3,674	3,451	3,494	3,501	3,409	3,273	3,089	40,998
24年度	3,331	3,130	3,480	3,317	3,426	3,479	3,166	3,490	3,467	3,280	3,377	3,231	40,174
25年度	3,428	3,335	3,375	3,157	3,531	3,382	3,160	3,587	3,227	3,225	3,228	3,115	39,750
対前年増減	97	205	▲ 105	▲ 160	105	▲ 97	▲ 6	97	▲ 240	▲ 55	▲ 149	▲ 116	▲ 424



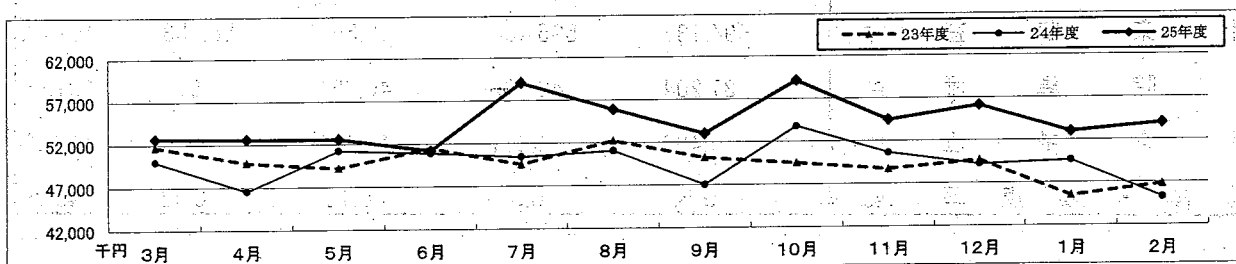
### ③ 入院収益 (単位:千円)

	3月	4月	5月	6月	7月	8月	9月	10月	11月	12月	1月	2月	累計
23年度	143,782	131,182	120,111	121,816	135,470	133,421	116,379	116,596	111,522	130,082	120,217	131,348	1,511,927
24年度	130,574	102,047	121,324	109,753	116,784	120,621	108,537	124,535	100,370	113,029	117,339	122,192	1,387,103
25年度	125,994	131,974	127,348	138,817	130,240	124,587	111,900	126,649	122,428	116,053	125,353	125,947	1,507,290
対前年増減	▲ 4,580	29,926	6,024	29,065	13,456	3,967	3,363	2,114	22,057	3,024	8,015	3,755	120,187



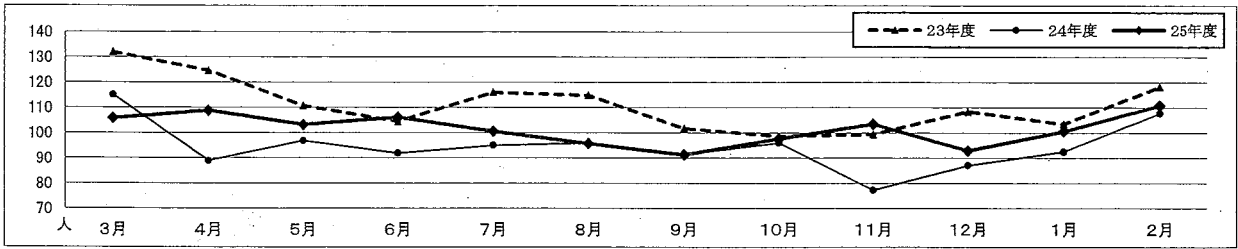
### ④ 外来収益 (単位:千円)

	3月	4月	5月	6月	7月	8月	9月	10月	11月	12月	1月	2月	累計
23年度	51,695	49,844	49,178	51,430	49,515	52,213	50,157	49,462	48,702	49,683	45,466	46,793	594,137
24年度	49,989	46,508	51,207	50,869	50,395	51,022	46,991	53,760	50,601	49,206	49,618	45,237	595,404
25年度	52,669	52,591	52,579	51,173	59,057	55,879	52,978	59,121	54,459	56,110	52,969	53,971	653,557
対前年増減	2,679	6,084	1,372	304	8,662	4,857	5,987	5,361	3,858	6,904	3,351	8,734	58,153



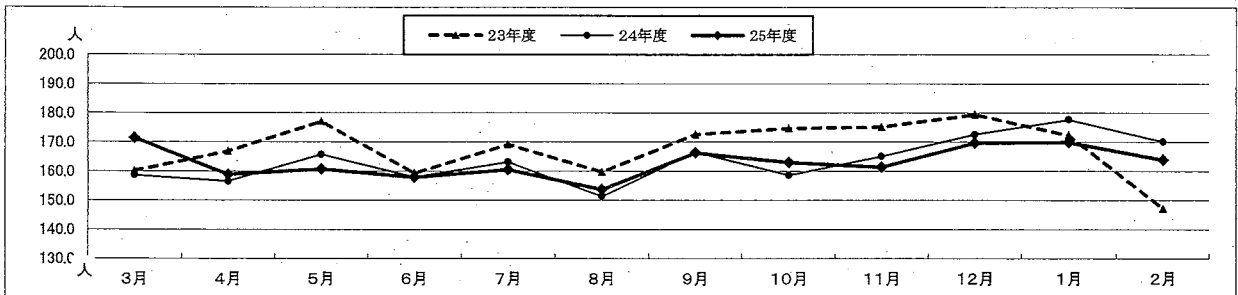
⑤ 1日平均入院患者数 (単位:人)

	3月	4月	5月	6月	7月	8月	9月	10月	11月	12月	1月	2月	年計
23年度	131.9	124.6	110.7	104.5	116.0	114.8	101.7	98.6	99.4	108.4	103.5	118.3	111.0
24年度	115.0	88.9	96.8	91.9	95.0	95.9	91.4	96.0	77.3	87.1	92.5	107.8	94.6
25年度	105.8	108.8	103.2	106.2	100.5	95.7	91.3	97.6	103.5	92.9	100.6	110.8	101.3
対前年増減	▲ 9.2	19.9	6.4	14.3	5.5	▲ 0.2	▲ 0.1	1.6	26.2	5.8	8.1	3.0	6.7



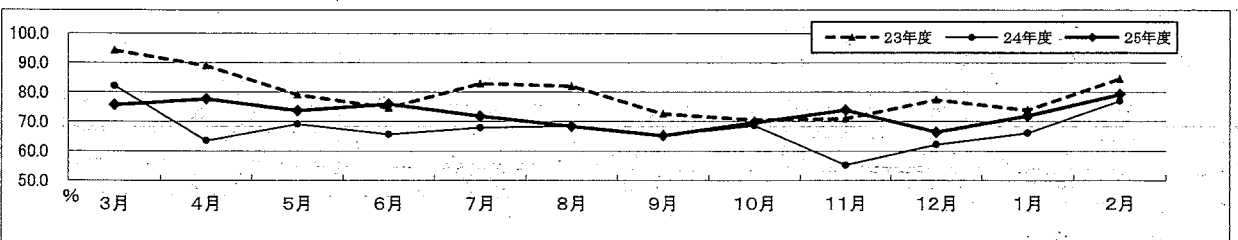
⑥ 1日平均外来患者数 (単位:人)

	3月	4月	5月	6月	7月	8月	9月	10月	11月	12月	1月	2月	年計
23年度	160.1	166.8	177.0	159.3	169.1	159.7	172.6	174.7	175.1	179.4	172.3	147.1	167.3
24年度	158.6	156.5	165.7	158.0	163.1	151.3	166.6	158.6	165.1	172.6	177.7	170.1	163.3
25年度	171.4	158.8	160.7	157.9	160.5	153.7	166.3	163.0	161.4	169.7	169.9	163.9	162.9
対前年増減	12.8	2.3	▲ 5.0	▲ 0.1	▲ 2.6	2.4	▲ 0.3	4.4	▲ 3.7	▲ 2.9	▲ 7.8	▲ 6.2	▲ 0.4



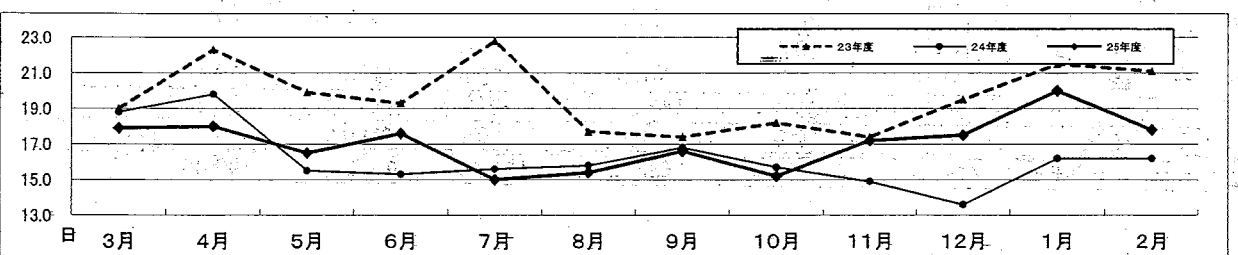
⑦ 病床利用率(全体) (単位:%)

	3月	4月	5月	6月	7月	8月	9月	10月	11月	12月	1月	2月	年計
23年度	94.2	89.0	79.1	74.6	82.9	82.0	72.6	70.5	71.0	77.4	73.9	84.5	79.3
24年度	82.1	63.5	69.1	65.6	67.9	68.5	65.3	68.6	55.2	62.2	66.1	77.0	67.6
25年度	75.6	77.7	73.7	75.9	71.8	68.4	65.2	69.7	73.9	66.4	71.9	79.2	72.4
対前年増減	▲ 6.5	14.2	4.6	10.3	3.9	▲ 0.1	▲ 0.1	1.1	18.7	4.2	5.8	2.2	4.8



⑧ 平均在院日数(一般) (単位:日)

	3月	4月	5月	6月	7月	8月	9月	10月	11月	12月	1月	2月	年計
23年度	19.0	22.3	19.9	19.3	22.8	17.7	17.4	18.2	17.4	19.5	21.5	21.1	19.6
24年度	18.8	19.8	15.5	15.3	15.6	15.8	16.8	15.7	14.9	13.6	16.2	16.2	16.1
25年度	17.9	18.0	16.5	17.6	15.0	15.4	16.6	15.2	17.2	17.5	20.0	17.8	17.0
対前年増減	▲ 0.9	▲ 1.8	1.0	2.3	▲ 0.6	▲ 0.4	▲ 0.2	▲ 0.5	2.3	3.9	3.8	1.6	0.9



### 7 (3) 診療科別患者数

#### ① 入院患者

診療科	単位	平成23年度	平成24年度	平成25年度	増減	対前年度比	備考
内科	(人)	14,521	12,071	13,425	1,354	111.2%	
(うち透析)	(人)	1,641	988	1,126	138	114.0%	(再掲)
消化器科	(人)	4,872	4,470	4,015	▲ 455	89.8%	
循環器科	(人)	7,757	8,345	9,429	1,084	113.0%	
【内消循計】	(人)	27,150	24,886	26,869	1,983	108.0%	
小児科	(人)				0	-	
外科	(人)	11,894	8,306	8,753	447	105.4%	
整形外科	(人)	0	0	0	0	-	
放射線科	(人)	703	894	741	▲ 153	82.9%	
小計	(人)	39,747	34,086	36,363	2,277	106.7%	
結核	(人)	892	443	625	182	141.1%	
合計	(人)	40,639	34,529	36,988	2,459	107.1%	

#### ② 外来患者

診療科	単位	平成23年度	平成24年度	平成25年度	増減	対前年度比	備考
内科	(人)	14,428	13,439	14,029	590	104.4%	
(うち透析)	(人)	3,299	3,683	3,651	▲ 32	99.1%	(再掲)
消化器科	(人)	6,053	6,561	6,360	▲ 201	96.9%	
循環器科	(人)	10,814	11,172	11,102	▲ 70	99.4%	
【内消循計】	(人)	31,295	31,172	31,491	319	101.0%	
小児科	(人)				0	-	
外科	(人)	7,073	6,310	5,628	▲ 682	89.2%	
整形外科	(人)	0	0	0	0	-	
放射線科	(人)	2,630	2,692	2,631	▲ 61	97.7%	
小計	(人)	40,998	40,174	39,750	▲ 424	98.9%	
(うち結核)	(人)	198	198	56	▲ 142	28.3%	(再掲)
合計	(人)	40,998	40,174	39,750	▲ 424	98.9%	

#### ③ 1日平均入院患者

診療科	単位	平成23年度	平成24年度	平成25年度	増減	対前年度比	備考
内科	(人/日)	39.7	33.1	36.8	3.7	111.2%	
(うち透析)	(人/日)	4.5	2.7	3.1	0.4	114.8%	(再掲)
消化器科	(人/日)	13.3	12.2	11.0	▲ 1.2	90.2%	
循環器科	(人/日)	21.2	22.9	25.8	2.9	112.7%	
【内消循計】	(人/日)	74.2	68.2	73.6	5.4	107.9%	
小児科	(人/日)	0.0	0.0	0.0	0.0	-	
外科	(人/日)	32.5	22.8	24.0	1.2	105.3%	
整形外科	(人/日)	0.0	0.0	0.0	0.0	-	
放射線科	(人/日)	1.9	2.4	2.0	▲ 0.4	83.3%	
小計	(人/日)	108.6	93.4	99.6	6.2	106.6%	
結核	(人/日)	2.4	1.2	1.7	0.5	141.7%	
合計	(人/日)	111.0	94.6	101.3	6.7	107.1%	

#### ④ 1日平均外来患者

診療科	単位	平成23年度	平成24年度	平成25年度	増減	対前年度比	備考
内科	(人/日)	58.9	54.6	57.5	2.9	105.3%	
(うち透析)	(人/日)	13.5	15.0	15.0	0.0	100.0%	(再掲)
消化器科	(人/日)	24.7	26.7	26.1	▲ 0.6	97.8%	
循環器科	(人/日)	44.1	45.4	45.5	0.1	100.2%	
【内消循計】	(人/日)	127.7	126.7	129.1	2.4	101.9%	
小児科	(人/日)	0.0	0.0	0.0	0.0	-	
外科	(人/日)	28.9	25.7	23.1	▲ 2.6	89.9%	
整形外科	(人/日)	0.0	0.0	0.0	0.0	-	
放射線科	(人/日)	10.7	10.9	10.8	▲ 0.1	99.1%	
小計	(人/日)	167.3	163.3	162.9	▲ 0.4	99.8%	
(うち結核)	(人/日)	0.8	0.8	0.2	▲ 0.6	25.0%	(再掲)
合計	(人/日)	167.3	163.3	162.9	▲ 0.4	99.8%	

## 7 (4) 病棟別の入院患者数, 病床利用率及び平均在院日数

### ① 入院患者

診療科	単位	平成23年度	平成24年度	平成25年度	増減	対前年度比	備考
1 病棟	(人)	15,012	12,903	13,681	778	106.0%	
2 病棟	(人)	15,162	12,302	13,566	1,264	110.3%	
3 病棟	(人)	9,573	8,881	9,116	235	102.6%	
小計	(人)	39,747	34,086	36,363	2,277	106.7%	
結核病棟	(人)	892	443	625	182	141.1%	
合計	(人)	40,639	34,529	36,988	2,459	107.1%	

### ② 1日平均入院患者数

診療科	単位	平成23年度	平成24年度	平成25年度	増減	対前年度比	備考
1 病棟	(人/日)	41.0	35.4	37.5	2.1	106.0%	
2 病棟	(人/日)	41.4	33.7	37.2	3.5	110.3%	
3 病棟	(人/日)	26.2	24.3	25.0	0.6	102.6%	
小計	(人/日)	108.6	93.4	99.6	6.2	106.7%	
結核病棟	(人/日)	2.4	1.2	1.7	0.5	141.1%	
合計	(人/日)	111.0	94.6	101.3	6.7	107.1%	

### ③ 病床利用率

診療科	単位	平成23年度	平成24年度	平成25年度	増減	対前年度比	備考
1 病棟	(%)	91.1	78.6	83.3	4.7	106.0%	
2 病棟	(%)	92.1	74.9	82.6	7.7	110.3%	
3 病棟	(%)	87.2	81.1	83.3	2.2	102.7%	
小計	(%)	90.5	77.8	83	5.2	106.7%	
結核病棟	(%)	12.2	6.1	8.6	2.5	141.0%	
合計	(%)	79.3	67.6	72.4	4.8	107.1%	

### ④ 平均在院日数

診療科	単位	平成23年度	平成24年度	平成25年度	増減	対前年度比	備考
1 病棟	(日)	23.3	21.8	24.7	2.9	113.3%	
2 病棟	(日)	14.2	10.7	11.4	0.7	106.5%	
3 病棟	(日)	29.0	22.6	21.8	▲ 0.8	96.5%	
小計	(日)	19.6	16.1	17.0	0.9	105.6%	
結核病棟	(日)	110.5	57.9	68.3	10.4	118.0%	
合計	(日)	20.0	16.2	17.2	1.0	106.2%	

### ⑤ 平成26年2月末在院患者の平均年齢

	全体			病棟別			
	計	うち男	うち女	1病棟	2病棟	3病棟	結核病棟
平均年齢(歳)	73.6	72.2	75.0	75.2	67.9	80.7	82.5
在院患者数(人)	88	43	45	41	31	14	2

## 7 (5) 市町村別の患者数

### ① 入院患者

市町村名	単位	平成23年度	平成24年度	平成25年度	増減	対前年度比	備考
南さつま市	(人)	25,063 (61.7%)	20,749 (60.1%)	23,102 (62.5%)	2,353	111.3%	
南九州市	(人)	9,781 (24.1%)	8,186 (23.7%)	9,155 (24.8%)	969	111.8%	
枕崎市	(人)	2,723 (6.7%)	2,651 (7.7%)	2,448 (6.6%)	▲ 203	92.3%	
日置市(吹上町)	(人)	1,520 (3.7%)	1,016 (2.9%)	1,144 (3.1%)	128	112.6%	
その他	(人)	1,552 (3.8%)	1,927 (5.6%)	1,139 (3.1%)	▲ 788	59.1%	
計	(人)	40,639	34,529	36,988	2,459	107.1%	

(注) 南さつま市は、旧加世田市、金峰町、大浦町、笠沙町、坊津町の区域である。(H17.11.7合併)

(注) 南九州市は、旧川辺町、知覧町、穎娃町の区域である。(H19.12.1合併)

### ② 外来患者

市町村名	単位	平成23年度	平成24年度	平成25年度	増減	対前年度比	備考
南さつま市	(人)	30,465 (74.3%)	29,755 (74.1%)	29,475 (74.2%)	▲ 280	99.1%	
南九州市	(人)	6,455 (15.7%)	6,114 (15.2%)	6,175 (15.5%)	61	101.0%	
枕崎市	(人)	2,070 (5.0%)	2,147 (5.3%)	2,172 (5.5%)	25	101.2%	
日置市(吹上町)	(人)	945 (2.3%)	1,115 (2.8%)	910 (2.3%)	▲ 205	81.6%	
その他	(人)	1,063 (2.6%)	1,043 (2.6%)	1,018 (2.6%)	▲ 25	97.6%	
計	(人)	40,998	40,174	39,750	▲ 424	98.9%	

(注) 南さつま市は、旧加世田市、金峰町、大浦町、笠沙町、坊津町の区域である。(H17.11.7合併)

(注) 南九州市は、旧川辺町、知覧町、穎娃町の区域である。(H19.12.1合併)

## 7 (6) 医療費負担(保険)別の患者数

### ① 入院患者

保 険 別	単位	平成23年度	平成24年度	平成25年度	増 減	対前年度比	備 考 (構成比)
政府管掌保険	(人)	3,000	2,091	2,567	476	122.8%	6.9%
組合管掌保険	(人)	230	141	145	4	102.8%	0.4%
共 済 組 合	(人)	269	324	525	201	162.0%	1.4%
船 員 保 険	(人)	57	259	30	▲ 229	11.6%	0.1%
日 雇 保 険	(人)	0	0	0	0	-	0.0%
国民健康保険	(人)	9,385	10,320	9,881	▲ 439	95.7%	26.7%
生活保護法	(人)	1,389	684	747	63	109.2%	2.0%
結核予防法	(人)	852	493	625	132	126.8%	1.7%
精神保健福祉法	(人)	0	0	0	0	-	0.0%
老人保健法(※1)	(人)	25,454	20,216	22,460	2,244	111.1%	60.7%
労 災 保 険	(人)	0	0	0	0	-	0.0%
自 費	(人)	0	0	8	8	-	0.0%
そ の 他	(人)	3	1	0	▲ 1	0.0%	0.0%
合 計	(人)	40,639	34,529	36,988	2,459	107.1%	100.0%

(※1)平成20年度以降は「高齢者の医療の確保に関する法律」(後期高齢者医療)の患者数

### ② 外来患者

保 険 別	単位	平成23年度	平成24年度	平成25年度	増 減	対前年度比	備 考 (構成比)
政府管掌保険	(人)	5,125	5,541	6,094	553	110.0%	15.3%
組合管掌保険	(人)	332	298	311	13	104.4%	0.8%
共 済 組 合	(人)	1,502	1,465	1,384	▲ 81	94.5%	3.5%
船 員 保 険	(人)	196	205	202	▲ 3	98.5%	0.5%
日 雇 保 険	(人)	0	0	0	0	-	0.0%
国民健康保険	(人)	14,709	13,749	13,555	▲ 194	98.6%	34.1%
生活保護法	(人)	327	276	251	▲ 25	90.9%	0.6%
結核予防法	(人)	179	100	47	▲ 53	47.0%	0.1%
精神保健福祉法	(人)	11	8	0	▲ 8	0.0%	0.0%
老人保健法(※1)	(人)	18,467	18,423	17,819	▲ 604	96.7%	44.8%
労 災 保 険	(人)	65	33	22	▲ 11	66.7%	0.1%
自 費	(人)	59	66	48	▲ 18	72.7%	0.1%
そ の 他	(人)	26	10	17	7	170.0%	0.0%
合 計	(人)	40,998	40,174	39,750	▲ 424	98.9%	100.0%

(※1)平成20年度以降は「高齢者の医療の確保に関する法律」(後期高齢者医療)の患者数

## 7 (7) 救急患者数

### ① 重症・軽症別救急患者

		単位	平成23年度	平成24年度	平成25年度	増減	対前年度比	備考
時間内	救急車	(人)	166	238	240	2	100.8%	
	(重症)	(人)	120	201	193	▲8	96.0%	入院
	(軽症)	(人)	46	37	47	10	127.0%	外来
	その他	(人)	377	507	526	19	103.7%	
	(重症)	(人)	82	131	138	7	105.3%	
	(軽症)	(人)	295	376	388	12	103.2%	
	小計	(人)	543	745	766	21	102.8%	
	(重症)	(人)	202	332	331	▲1	99.7%	
時間外	(軽症)	(人)	341	413	435	22	105.3%	
	救急車	(人)	382	366	411	45	112.3%	
	(重症)	(人)	163	168	202	34	120.2%	
	(軽症)	(人)	219	198	209	11	105.6%	
	その他	(人)	964	846	837	▲9	98.9%	
	(重症)	(人)	184	171	160	▲11	93.6%	
	(軽症)	(人)	780	675	677	2	100.3%	
	小計	(人)	1,346	1,212	1,248	36	103.0%	
合計	(重症)	(人)	347	339	362	23	106.8%	
	(軽症)	(人)	999	873	886	13	101.5%	
	合計	(人)	1,889	1,957	2,014	57	102.9%	
	(重症)	(人)	549	671	693	22	103.3%	
	(軽症)	(人)	1,340	1,286	1,321	35	102.7%	
	うち救急車	(人)	548	604	651	47	107.8%	
(重症)	(人)	283	369	395	26	107.0%		
(軽症)	(人)	265	235	256	21	108.9%		

- (注) 1. 「時間内」とは土日・祝日を除く8:30から17:00まで、「時間外」とはそれ以外の時間帯を言う。  
 2. 時間内の「その他」とは11:00から17:00の間に救急車以外で来院した患者を言う。  
 3. 時間外の「その他」とは平日の17:00以降及び土日・祝日に救急車以外で来院した患者を言う。

### ② 時間外救急患者

#### ア 診療科別救急患者

		単位	平成23年度	平成24年度	平成25年度	増減	25年構成比	備考
内科	(人)	348	259	229	▲30	18.3%		
消化器科	(人)	181	179	193	14	15.5%		
循環器科	(人)	250	254	260	6	20.8%		
【内消循計】	(人)	779	692	682	▲10	54.6%		
小児科	(人)	0	0	0	0	0.0%	(H19.7~休診)	
外科	(人)	442	406	419	13	33.6%		
整形外科	(人)	0	0	0	0	0.0%	(H22.4~休診)	
放射線科	(人)	125	114	147	33	11.8%		
合計	(人)	1,346	1,212	1,248	36	100.0%		

#### イ 市町村別救急患者

		単位	平成23年度	平成24年度	平成25年度	増減	25年構成比	備考
南さつま市	(人)	987	847	938	91	75.2%		
南九州市	(人)	219	214	177	▲37	14.2%		
枕崎市	(人)	33	51	37	▲14	3.0%		
日置市(吹上町)	(人)	24	30	28	▲2	2.2%		
鹿児島島市	(人)	37	21	26	5	2.1%		
その他	(人)	46	49	42	▲7	3.4%		
計	(人)	1,346	1,212	1,248	36	100.0%		

- (注) 南さつま市は、旧加世田市、金峰町、大浦町、笠沙町、坊津町の区域である。(H17.11.7合併)  
 (注) 南九州市は、旧川辺町、知覧町、穎娃町の区域である。(H19.12.1合併)



7 (8) 紹介患者率

診療科		単位	平成23年度	平成24年度	平成25年度	増減	対前年度比	備考
文書紹介患者数	内科	(人)	454	486	582	96	119.8%	
	消化器科	(人)	321	407	394	▲ 13	96.8%	
	循環器科	(人)	730	786	846	60	107.6%	
	【内消循計】	(人)	1,505	1,679	1,822	143	108.5%	
	小児科	(人)	0	0	0	0	0.0%	(H19.7～休診)
	外科	(人)	421	444	454	10	102.3%	
	整形外科	(人)	0	0	0	0	0.0%	(H22.4～休診)
	放射線科	(人)	380	356	331	▲ 25	93.0%	
計		(人)	2,306	2,479	2,607	128	105.2%	
① 初診患者数 (初診料算定患者数)		(人)	4,487	4,941	5,162	221	104.5%	文書紹介除く
② 休日夜間に受診した救急患者のうち外来数		(人)	837	731	696	▲ 35	95.2%	
③ 初診患者数 ① - ②		(人)	3,650	4,210	4,466	256	106.1%	
④ 外来紹介患者数 (初診)		(人)	1,932	1,925	2,087	162	108.4%	
⑤ 休日夜間に受診した救急患者のうち入院数		(人)	338	339	362	23	106.8%	
紹介率 (④ + ⑤) / ③		(%)	62.2%	53.8%	54.8%	0.0	102.0%	

## 7 (9) 人間ドック及び健康診断等

### ① 人間ドック

(単位:人)

区分・項目・年度		平成23年度	平成24年度	平成25年度	増減	対前年度比	備考
医療相談	日帰り人間ドック	政府管掌1次	0	0	0	0	-
		政府管掌2次	0	0	0	0	-
		県職員共済	22	23	14	▲9	60.9%
		公立学校検診	23	11	29	18	263.6%
		市町村職員	2	3	7	4	233.3%
		国土交通省共済	0	0	0	0	-
		一般ドック	25	25	31	6	124.0%
合計		72	62	81	19	130.6%	(A)

### ② 健康診断等

(単位:人)

区分・項目・年度		平成23年度	平成24年度	平成25年度	増減	対前年度比	備考	
公衆衛生活動①	一般	一般健康診断	137	145	126	▲19	86.9%	
		事業所健康診断	36	39	24	▲15	61.5%	
		乳幼児健康診断	0	0	0	0	-	(H19.7~小児科休診)
		特定検診	22	23	19	▲4	82.6%	(H20度~)
		小計	195	207	169	▲38	81.6%	
	妊産婦健康診断	0	0	0	0	-		
	結核管理検診	23	29	27	▲2	93.1%		
	生活習慣病検診	245	258	231	▲27	89.5%	(B)	
	原爆被爆者検診	37	20	19	▲1	95.0%		
	小計	305	307	277	▲30	90.2%		
その他の	予防接種	920	911	910	▲1	99.9%		
	公害検診	1	1	0	▲1	0.0%		
	乳児精密	0	0	0	0	-		
	学校検診	1	1	0	▲1	0.0%		
	生保検診	0	10	1	▲9	10.0%		
	乳がん検診	90	155	88	▲67	56.8%	(H21度~)	
	石綿・じん肺検診	17	19	20	1	105.3%	(H21度~)	
	肺がん検診	21	14	16	2	114.3%	(H22度~)	
	蜂毒抗体検査	3	4	4	0	100.0%	(H22度~)	
	B・C型肝炎ウイルス検査	1	0	0	0	-		
小計	1,054	1,115	1,039	▲76	93.2%			
合計	1,554	1,629	1,485	▲144	91.2%			
公衆衛生活動②	職員健康診断	B型肝炎	197	202	237	35	117.3%	
		放射線障害予防	6	6	6	0	100.0%	
		結核予防	57	66	43	▲23	65.2%	
		給食従事者検便	244	252	249	▲3	98.8%	
		深夜業務従事者検診	97	101	98	▲3	97.0%	
		ウイルス抗体検査	95	113	131	18	115.9%	
		インフルエンザ予防薬投与	0	3	0	▲3	0.0%	
合計	696	743	764	21	102.8%			
総計	2,250	2,372	2,249	▲123	94.8%			
統計用人間ドック合計	317	320	312	▲8	97.5%	(A)+(B)		

## 7 (10) へき地医療拠点病院の状況

当院は平成14年7月1日にへき地医療拠点病院の指定を受け、現在、当院に南西地域協議会の事務局を置き、代診医師の派遣等を行っている。

### ※ 当院の代診医師派遣状況

へき地診療所名	所在地	派遣状況(日)		
		平成23年度	平成24年度	平成25年度
野間池へき地診療所	南さつま市笠沙町片浦15378	8.0	3.5	8.5
枕崎市立病院	枕崎市日之出町230			
下甕手打出張診療所	薩摩川内市下甕町手打956	3.0		
始良市立北山診療所	始良市北山842		1.0	
計		11.0	4.5	8.5

### (参考)

協議会名	拠点病院名	二次保険医療圏域名
南西地域協議会	県立薩南病院(事務局) 鹿児島赤十字病院 今給黎総合病院	鹿児島保健医療圏
		指宿保健医療圏
		南薩保健医療圏
		日置保健医療圏
		熊毛保健医療圏

## 7 (11) 財務の状況

### 1.収益的収入及び支出

#### 1) 収益の部

(単位:千円, %)

区 分		平成23年度		平成24年度		平成25年度	
		金額	構成比	金額	構成比	金額	構成比
医業収益	入院収益	1,511,927	57.8	1,387,103	55.4	1,507,290	56.9
	外来収益	594,137	22.7	595,404	23.8	653,557	24.7
	他会計負担金	469,052	17.9	102,407	4.1	104,000	3.9
	その他医業収益	26,491	1.0	25,069	1.0	25,755	1.0
	小 計	2,601,607	99.5	2,109,983	84.3	2,290,602	86.5
医業外収益	受取利息	757	0.0	1,626	0.1	2,906	0.1
	他会計負担金	5,255	0.2	383,012	15.3	347,646	13.1
	他会計補助金	0	0.0	0	0.0	0	0.0
	補助金	2,912	0.1	2,895	0.1	2,938	0.1
	患者外給食収益	0	0.0	0	0.0	0	0.0
	医業外雑収益	4,044	0.2	4,317	0.2	3,785	0.1
	小 計	12,968	0.5	391,850	15.7	357,275	13.5
特別利益	0	0.0	0	0.0	0	0.0	
合 計	2,614,575	100.0	2,501,833	100.0	2,647,877	100.0	

#### 2) 費用の部

(単位:千円, %)

区 分		平成23年度		平成24年度		平成25年度	
		金額	構成比	金額	構成比	金額	構成比
医業費用	給与費	1,600,976	59.3	1,532,539	59.8	1,511,634	57.4
	材料費	568,811	21.1	499,374	19.5	593,954	22.6
	経費	348,160	12.9	331,049	12.9	323,960	12.3
	減価償却費	157,503	5.8	180,730	7.1	185,532	7.0
	資産減耗費	3,003	0.1	5,608	0.2	4,859	0.2
	研究研修費	11,494	0.4	10,629	0.4	9,515	0.4
	小 計	2,689,947	99.7	2,559,929	99.9	2,629,454	99.9
医業外費用	支払利息	8,288	0.3	2,539	0.1	1,787	0.1
	患者外給食材料費	0	0.0	0	0.0	0	0.0
	雑損失	51	0.0	27	0.0	869	0.0
	消費税	621	0.0	809	0.0	1,162	0.0
	小 計	8,960	0.3	3,375	0.1	3,818	0.1
合 計	2,698,907	100.0	2,563,304	100.0	2,633,272	100.0	
収 支 差 引	-84,332		-61,471		14,605		
減価償却前収支差	75,369		124,243		205,191		

※本庁分を含まない数値。

## 2.資本的收入及び支出

区 分		平成23年度		平成24年度		平成25年度	
		金額	構成比	金額	構成比	金額	構成比
資本的收入	企業債	225,792	70.7	38,000	31.1	28,000	10.6
	出資金	93,373	29.3	84,356	68.9	65,884	25.0
	他会計負担金	0	0.0	0	0.0	140,698	53.3
	固定資産売却代金	0	0.0	0	0.0	6,090	2.3
	国庫補助金	0	0.0	0	0.0	23,080	8.8
	長期繰入金	0	0.0	0	0.0	0	0.0
	合計	319,165	100.0	122,356	100.0	263,752	100.0
資本の支出	病院整備費	11,865	3.1	26,670	13.7	34,178	10.6
	資産購入費	175,588	46.5	57,270	29.5	209,716	65.2
	企業債償還金	190,252	50.4	110,337	56.8	77,598	24.1
	長期借入金償還金	0	0.0	0	0.0	0	0.0
	合計	377,705	100.0	194,277	100.0	321,492	100.0