

## 7 病院統計

### (1) 患者数及び収益の推移

#### ① 患者数の状況

	単位	平成25年度	平成26年度	平成27年度	増 減	対前年比	
延べ入院患者	(人)	36,988	32,238	34,638	2,400	107.4%	
延べ外来患者	(人)	39,750	40,203	40,642	439	101.1%	
1日平均入院	(人/日)	101.3	88.3	94.6	6.3	107.1%	
1日平均外来	(人/日)	162.9	166.1	167.3	1.2	100.7%	
病床利用率	(全体)	(%)	72.4	63.1	67.6	4.5	107.1%
	(一般病棟)	(%)	83.0	71.8	76.6	4.8	106.7%
	(結核病棟)	(%)	8.6	10.5	13.3	2.8	126.7%
平均在院日数	(全体)	(日)	17.2	15.3	14.7	▲ 0.6	96.1%
	(一般病棟)	(日)	17.0	15.0	14.3	▲ 0.7	95.3%
	(結核病棟)	(日)	68.3	72.6	92.0	19.4	126.7%

新入院患者	(人)	2,024	1,972	2,229	257	113.0%
退院患者	(人)	2,042	1,985	2,197	212	110.7%
年度末入院患者数	(人)	88	75	107	32	142.7%
外来新患者比率	(%)	16.4	17.3	18.1	0.8	104.6%
時間外救急患者(実患者数)	(人)	1,038	974	1,014	40	104.1%
紹介患者率	(%)	54.8	56.3	54.7	▲ 1.6	97.2%
手術件数	(件)	862	995	858	▲ 137	86.2%
透析件数	(件)	4,702	4,430	4,629	199	104.5%
死亡者数	(人)	144	120	105	▲ 15	87.5%
人間ドック	(人)	301	323	358	35	110.8%

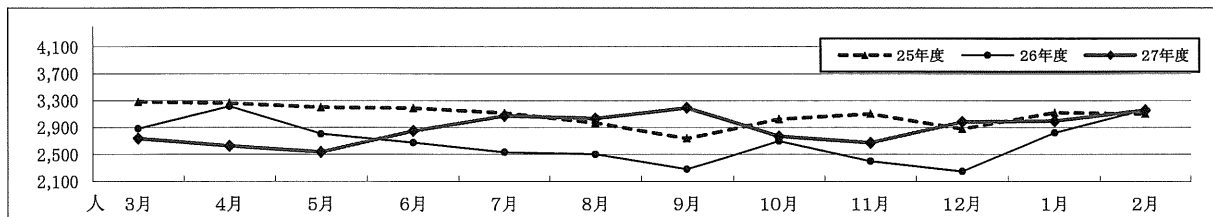
#### ② 収益の状況

	単位	平成25年度	平成26年度	平成27年度	増 減	対前年比
入院収益	(千円)	1,507,290	1,419,099	1,511,499	92,400	106.5%
外来収益	(千円)	653,557	719,844	687,656	▲ 32,188	95.5%
入院単価	(円)	40,751	44,019	43,637	▲ 382	99.1%
外来単価	(円)	16,442	17,905	16,920	▲ 985	94.5%
過誤・減点率	(%)	0.10	0.13	0.14	0.01	105.1%

## (2) 患者数及び収益等実績グラフ

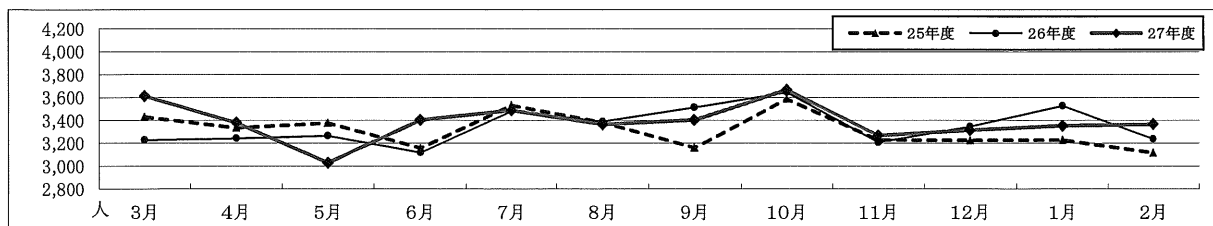
### ① 延べ入院患者 (単位:人)

	3月	4月	5月	6月	7月	8月	9月	10月	11月	12月	1月	2月	累計
25年度	3,281	3,265	3,200	3,187	3,115	2,968	2,739	3,026	3,104	2,880	3,120	3,103	36,988
26年度	2,882	3,215	2,806	2,674	2,535	2,503	2,283	2,701	2,401	2,249	2,821	3,168	32,238
27年度	2,739	2,628	2,537	2,851	3,074	3,034	3,195	2,769	2,673	2,983	2,997	3,158	34,638
対前年増減	▲ 143	▲ 587	▲ 269	177	539	531	912	68	272	734	176	▲ 10	2,400



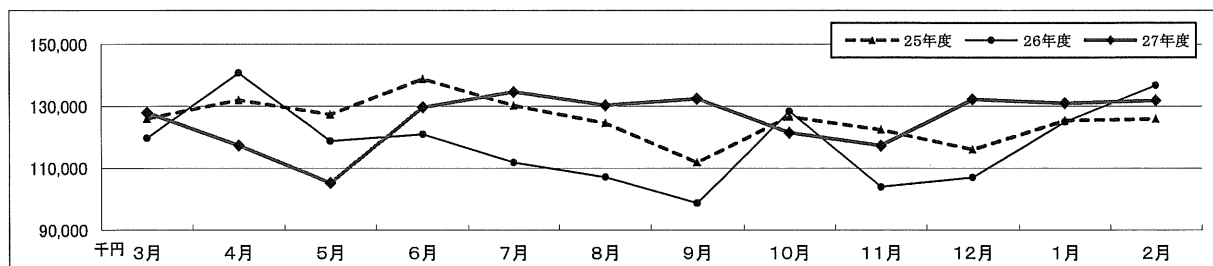
### ② 延べ外来患者 (単位:人)

	3月	4月	5月	6月	7月	8月	9月	10月	11月	12月	1月	2月	累計
25年度	3,428	3,335	3,375	3,157	3,531	3,382	3,160	3,587	3,227	3,225	3,228	3,115	39,750
26年度	3,229	3,243	3,265	3,120	3,481	3,390	3,514	3,645	3,207	3,345	3,527	3,237	40,203
27年度	3,611	3,379	3,028	3,403	3,488	3,365	3,403	3,666	3,266	3,314	3,353	3,366	40,642
対前年増減	382	136	▲ 237	283	7	▲ 25	▲ 111	21	59	▲ 31	▲ 174	129	439



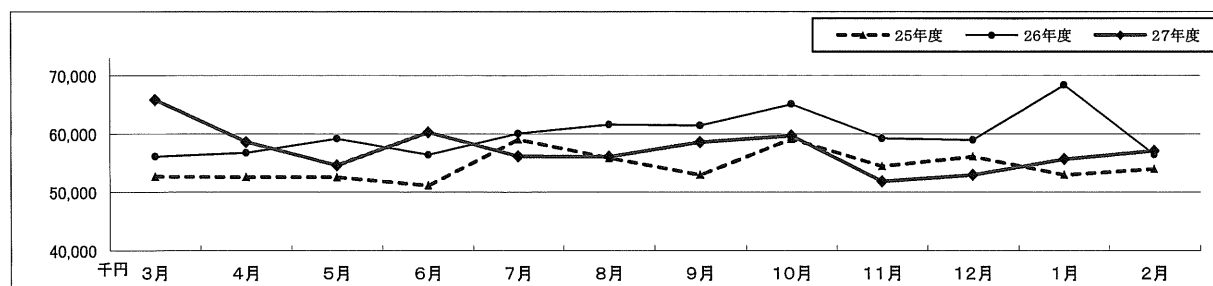
### ③ 入院収益 (単位:千円)

	3月	4月	5月	6月	7月	8月	9月	10月	11月	12月	1月	2月	累計
25年度	125,994	131,974	127,348	138,817	130,240	124,587	111,900	126,649	122,428	116,053	125,353	125,947	1,507,290
26年度	119,704	140,725	118,788	120,966	111,865	107,148	98,783	128,363	103,984	107,039	124,992	136,744	1,419,099
27年度	127,962	117,355	105,294	129,665	134,645	130,313	132,445	121,445	117,320	132,176	131,015	131,864	1,511,499
対前年増減	8,259	▲ 23,370	▲ 13,494	8,699	22,780	23,165	33,662	▲ 6,918	13,336	25,136	6,024	▲ 4,880	92,400



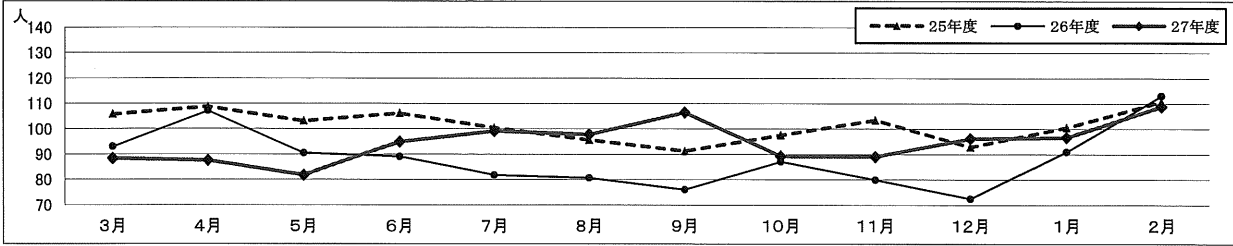
### ④ 外来収益 (単位:千円)

	3月	4月	5月	6月	7月	8月	9月	10月	11月	12月	1月	2月	累計
25年度	52,669	52,591	52,579	51,173	59,057	55,879	52,978	59,121	54,459	56,110	52,969	53,971	653,557
26年度	56,123	56,764	59,179	56,442	60,075	61,624	61,427	65,117	59,245	58,993	68,394	56,462	719,844
27年度	65,863	58,618	54,627	60,286	56,167	56,132	58,605	59,719	51,868	52,974	55,697	57,101	687,656
対前年増減	9,740	1,854	▲ 4,551	3,844	▲ 3,908	▲ 5,492	▲ 2,822	▲ 5,399	▲ 7,377	▲ 6,019	▲ 12,697	639	▲ 32,188



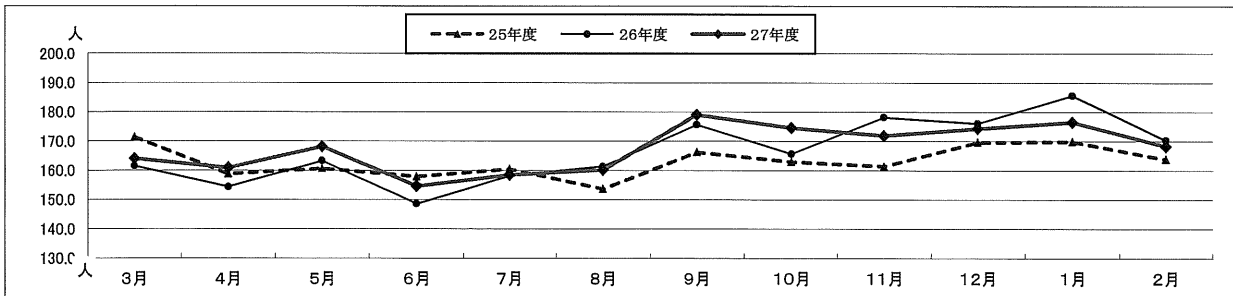
⑤ 1日平均入院患者数 (単位:人)

	3月	4月	5月	6月	7月	8月	9月	10月	11月	12月	1月	2月	年計
25年度	105.8	108.8	103.2	106.2	100.5	95.7	91.3	97.6	103.5	92.9	100.6	110.8	101.3
26年度	93.0	107.2	90.5	89.1	81.8	80.7	76.1	87.1	80.0	72.5	91.0	113.1	88.3
27年度	88.4	87.6	81.8	95.0	99.2	97.9	106.5	89.3	89.1	96.2	96.7	108.9	94.6
対前年増減	▲ 4.6	▲ 19.6	▲ 8.7	5.9	17.4	17.2	30.4	2.2	9.1	23.7	5.7	▲ 4.2	6.3



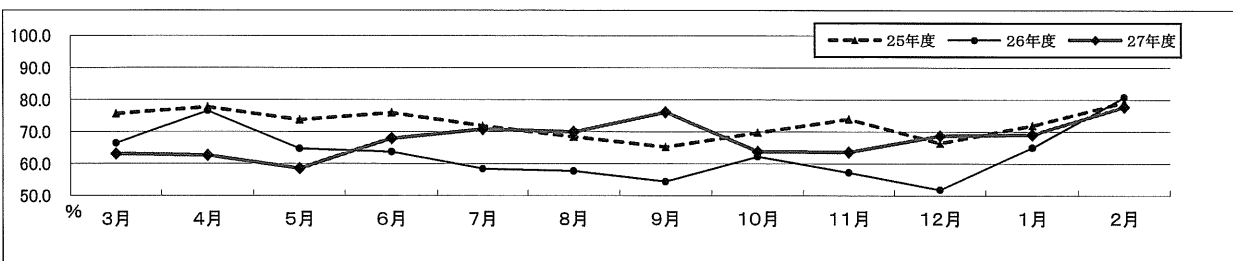
⑥ 1日平均外来患者数 (単位:人)

	3月	4月	5月	6月	7月	8月	9月	10月	11月	12月	1月	2月	年計
25年度	171.4	158.8	160.7	157.9	160.5	153.7	166.3	163	161.4	169.7	169.9	163.9	162.9
26年度	161.5	154.4	163.3	148.6	158.2	161.4	175.7	165.7	178.2	176.1	185.6	170.4	166.1
27年度	164.1	160.9	168.2	154.7	158.5	160.2	179.1	174.6	171.9	174.4	176.5	168.3	167.3
対前年増減	2.6	6.5	4.9	6.1	0.3	▲ 1.2	3.4	8.9	▲ 6.3	▲ 1.7	▲ 9.1	▲ 2.1	1.2



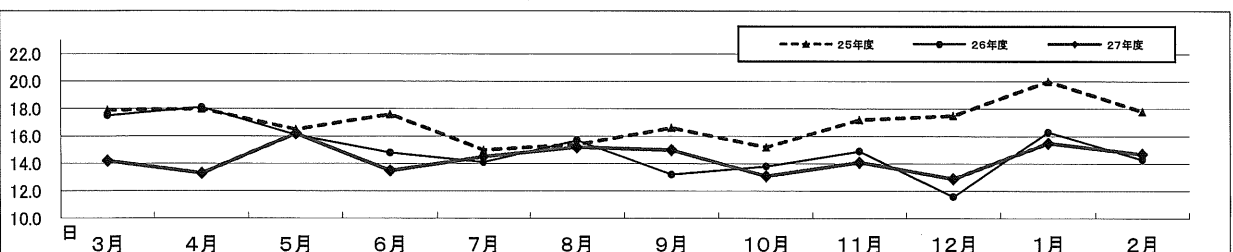
⑦ 病床利用率(全体) (単位:%)

	3月	4月	5月	6月	7月	8月	9月	10月	11月	12月	1月	2月	年計
25年度	75.6	77.7	73.7	75.9	71.8	68.4	65.2	69.7	73.9	66.4	71.9	79.2	72.4
26年度	66.4	76.5	64.7	63.7	58.4	57.7	54.4	62.2	57.2	51.8	65.0	80.8	63.1
27年度	63.1	62.6	58.5	67.9	70.8	69.9	76.1	63.8	63.6	68.7	69.1	77.8	67.6
対前年増減	▲ 3.3	▲ 13.9	▲ 6.2	4.2	12.4	12.2	21.7	1.6	6.4	16.9	4.1	▲ 3.0	4.5



⑧ 平均在院日数(一般) (単位:日)

	3月	4月	5月	6月	7月	8月	9月	10月	11月	12月	1月	2月	年計
25年度	17.9	18.0	16.5	17.6	15.0	15.4	16.6	15.2	17.2	17.5	20.0	17.8	17.0
26年度	17.5	18.1	16.1	14.8	14.1	15.7	13.2	13.8	14.9	11.6	16.3	14.3	15.0
27年度	14.2	13.3	16.2	13.5	14.5	15.2	15.0	13.1	14.1	12.9	15.5	14.7	14.3
対前年増減	▲ 3.3	▲ 4.8	0.1	▲ 1.3	0.4	▲ 0.5	1.8	▲ 0.7	▲ 0.8	1.3	▲ 0.8	0.4	▲ 0.7



## 7 (3) 診療科別患者数

### ① 入院患者

診療科	単位	平成25年度	平成26年度	平成27年度	増減	対前年度比	備考
内科	(人)	13,425	10,646	13,246	2,600	124.4%	
(うち透析)	(人)	1,126	968	1,248	280	128.9%	(再掲)
消化器科	(人)	4,015	4,330	3,898	▲ 432	90.0%	
循環器科	(人)	9,429	8,502	7,742	▲ 760	91.1%	
【内消循計】	(人)	26,869	23,478	24,886	1,408	106.0%	
小児科	(人)	0	0	0	0	-	
外科	(人)	8,753	7,639	8,292	653	108.5%	
整形外科	(人)	0	0	0	0	-	
放射線科	(人)	741	352	485	133	137.8%	
小計	(人)	36,363	31,469	33,663	2,194	107.0%	
結核	(人)	625	769	975	206	126.8%	
合計	(人)	36,988	32,238	34,638	2,400	107.4%	

### ② 外来患者

診療科	単位	平成25年度	平成26年度	平成27年度	増減	対前年度比	備考
内科	(人)	14,029	13,556	14,332	776	105.7%	
(うち透析)	(人)	3,651	3,495	3,398	▲ 97	97.2%	(再掲)
消化器科	(人)	6,360	7,173	6,144	▲ 1,029	85.7%	
循環器科	(人)	11,102	10,925	10,903	▲ 22	99.8%	
【内消循計】	(人)	31,491	31,654	31,379	▲ 275	99.1%	
小児科	(人)	0	18	73	55	-	
外科	(人)	5,628	5,701	5,976	275	104.8%	
整形外科	(人)	0	0	0	0	-	
放射線科	(人)	2,631	2,830	3,214	384	113.6%	
小計	(人)	39,750	40,203	40,642	439	101.1%	
(うち結核)	(人)	56	81	87	6	107.4%	(再掲)
合計	(人)	39,750	40,203	40,642	439	101.1%	

### ③ 1日平均入院患者

診療科	単位	平成25年度	平成26年度	平成27年度	増減	対前年度比	備考
内科	(人/日)	36.8	29.2	36.2	7.0	124.0%	
(うち透析)	(人/日)	3.1	2.7	3.4	0.7	125.9%	(再掲)
消化器科	(人/日)	11.0	11.9	10.7	▲ 1.2	89.9%	
循環器科	(人/日)	25.8	23.3	21.2	▲ 2.1	91.0%	
【内消循計】	(人/日)	73.6	64.3	68.0	3.7	105.8%	
小児科	(人/日)	0.0	0.0	0.0	0.0	-	
外科	(人/日)	24.0	20.9	22.7	1.8	108.6%	
整形外科	(人/日)	0.0	0.0	0.0	0.0	-	
放射線科	(人/日)	2.0	1.0	1.3	0.3	130.0%	
小計	(人/日)	99.6	86.2	92.0	5.8	106.7%	
結核	(人/日)	1.7	2.1	2.7	0.6	128.6%	
合計	(人/日)	101.3	88.3	94.6	6.3	107.1%	

### ④ 1日平均外来患者

診療科	単位	平成25年度	平成26年度	平成27年度	増減	対前年度比	備考
内科	(人/日)	57.5	56.0	59.0	3.0	105.4%	
(うち透析)	(人/日)	15.0	14.4	14.0	▲ 0.4	97.2%	(再掲)
消化器科	(人/日)	26.1	29.6	25.3	▲ 4.3	85.5%	
循環器科	(人/日)	45.5	45.1	44.9	▲ 0.2	99.6%	
【内消循計】	(人/日)	129.1	130.8	129.1	▲ 1.7	98.7%	
小児科	(人/日)	0.0	0.1	0.3	0.2	-	
外科	(人/日)	23.1	23.6	24.6	1.0	104.2%	
整形外科	(人/日)	0.0	0.0	0.0	0.0	-	
放射線科	(人/日)	10.8	11.7	13.2	1.5	112.8%	
小計	(人/日)	162.9	166.1	167.3	1.2	100.7%	
(うち結核)	(人/日)	0.2	0.3	0.4	0.1	133.3%	(再掲)
合計	(人/日)	162.9	166.1	167.3	1.2	100.7%	

## 7 (4) 病棟別入院患者数等実績

### ① 入院患者

診療科	単位	平成25年度	平成26年度	平成27年度	増減	対前年度比	備考
1 病棟	(人)	13,681	12,185	12,511	326	102.7%	
2 病棟	(人)	13,566	12,134	12,489	355	102.9%	
3 病棟	(人)	9,116	7,150	8,663	1,513	121.2%	
小計	(人)	36,363	31,469	33,663	2,194	107.0%	
結核病棟	(人)	625	769	975	206	126.8%	
合計	(人)	36,988	32,238	34,638	2,400	107.4%	

### ② 1日平均入院患者数

診療科	単位	平成25年度	平成26年度	平成27年度	増減	対前年度比	備考
1 病棟	(人/日)	37.5	33.4	34.2	0.8	102.4%	
2 病棟	(人/日)	37.2	33.2	34.1	0.9	102.6%	
3 病棟	(人/日)	25.0	19.6	23.7	4.1	120.8%	
小計	(人/日)	99.6	86.2	92.0	5.8	106.7%	
結核病棟	(人/日)	1.7	2.1	2.7	0.6	126.4%	
合計	(人/日)	101.3	88.3	94.6	6.3	107.2%	

### ③ 病床利用率

診療科	単位	平成25年度	平成26年度	平成27年度	増減	対前年度比	備考
1 病棟	(%)	83.3	74.2	76.0	1.8	102.4%	
2 病棟	(%)	82.6	73.9	75.8	1.9	102.6%	
3 病棟	(%)	83.3	65.3	78.9	13.6	120.8%	
小計	(%)	83.0	71.8	76.6	4.8	106.7%	
結核病棟	(%)	8.6	10.5	13.3	2.8	126.7%	
合計	(%)	72.4	63.1	67.6	4.5	107.1%	

### ④ 平均在院日数

診療科	単位	平成25年度	平成26年度	平成27年度	増減	対前年度比	備考
1 病棟	(日)	24.7	20.8	18.2	▲ 2.6	87.5%	
2 病棟	(日)	11.4	10.0	9.6	▲ 0.4	96.0%	
3 病棟	(日)	21.8	22.1	22.1	0.0	100.0%	
小計	(日)	17.0	15.0	14.3	▲ 0.7	95.3%	
結核病棟	(日)	72.6	72.6	92.0	19.4	126.7%	
合計	(日)	17.2	15.3	14.7	▲ 0.6	96.1%	

### ⑤ 平成28年2月末在院患者の平均年齢

	全 体			病 棟 別			
	計	うち男	うち女	1病棟	2病棟	3病棟	結核病棟
平均年齢(歳)	78.5	76.4	80.8	80.5	79.5	75.2	71.5
在院患者数(人)	108	56	52	35	41	30	2

## 7 (5) 市町村別患者数

### ① 入院患者

市町村名	単位	平成25年度	平成26年度	平成27年度	増減	対前年度比	備考
南さつま市	(人)	23,102 (62.5%)	19,693 (61.1%)	21,273 (61.4%)	1,580	108.0%	
南九州市	(人)	9,155 (24.8%)	8,478 (26.3%)	8,887 (25.7%)	409	104.8%	
枕崎市	(人)	2,448 (6.6%)	1,730 (5.4%)	1,825 (5.3%)	95	105.5%	
日置市(吹上町)	(人)	1,144 (3.1%)	1,405 (4.4%)	1,394 (4.0%)	▲ 11	99.2%	
その他	(人)	1,139 (3.1%)	932 (2.9%)	1,259 (3.6%)	327	135.1%	
計	(人)	36,988	32,238	34,638	2,400	107.4%	

(注) 南さつま市は、旧加世田市、金峰町、大浦町、笠沙町、坊津町の区域である。(H17.11.7合併)

(注) 南九州市は、旧川辺町、知覧町、顛娃町の区域である。(H19.12.1合併)

### ② 外来患者

市町村名	単位	平成25年度	平成26年度	平成27年度	増減	対前年度比	備考
南さつま市	(人)	29,475 (74.2%)	29,581 (73.6%)	29,547 (72.7%)	▲ 34	99.9%	
南九州市	(人)	6,175 (15.5%)	6,446 (16.0%)	6,761 (16.6%)	315	104.9%	
枕崎市	(人)	2,172 (5.5%)	2,095 (5.2%)	2,274 (5.6%)	179	108.5%	
日置市(吹上町)	(人)	910 (2.3%)	1,033 (2.6%)	1,018 (2.5%)	▲ 15	98.5%	
その他	(人)	1,018 (2.6%)	1,048 (2.6%)	1,042 (2.6%)	▲ 6	99.4%	
計	(人)	39,750	40,203	40,642	439	101.1%	

(注) 南さつま市は、旧加世田市、金峰町、大浦町、笠沙町、坊津町の区域である。(H17.11.7合併)

(注) 南九州市は、旧川辺町、知覧町、顛娃町の区域である。(H19.12.1合併)

## 7 (6) 医療費負担(保険)別患者数

### ① 入院患者

保 険 別	単位	平成25年度	平成26年度	平成27年度	増 減	対前年度比	備 考 (構成比)
政府管掌保険	(人)	2,567	2,442	3,003	561	123.0%	8.7%
組合管掌保険	(人)	145	118	312	194	264.4%	0.9%
共 済 組 合	(人)	525	296	476	180	160.8%	1.4%
船 員 保 険	(人)	30	55	282	227	512.7%	0.8%
日 雇 保 険	(人)	0	0	0	0	-	0.0%
国民健康保険	(人)	9,881	8,010	8,335	325	104.1%	24.1%
生活保護法	(人)	747	540	970	430	179.6%	2.8%
結核予防法	(人)	625	769	975	206	126.8%	2.8%
精神保健福祉法	(人)	0	0	0	0	-	0.0%
高齢者医療確保法	(人)	22,460	20,006	20,239	233	101.2%	58.4%
労 災 保 険	(人)	0	2	3	1	-	0.0%
自 費	(人)	8	0	43	43	-	0.1%
そ の 他	(人)	0	0	0	0	-	0.0%
合 計	(人)	36,988	32,238	34,638	2,400	107.4%	100.0%

### ② 外来患者

保 険 別	単位	平成25年度	平成26年度	平成27年度	増 減	対前年度比	備 考 (構成比)
政府管掌保険	(人)	6,094	6,088	6,166	78	101.3%	15.2%
組合管掌保険	(人)	311	313	301	▲ 12	96.2%	0.7%
共 済 組 合	(人)	1,384	1,347	1,296	▲ 51	96.2%	3.2%
船 員 保 険	(人)	202	196	184	▲ 12	93.9%	0.5%
日 雇 保 険	(人)	0	0	0	0	-	0.0%
国民健康保険	(人)	13,555	14,102	14,364	262	101.9%	35.3%
生活保護法	(人)	251	324	328	4	101.2%	0.8%
結核予防法	(人)	47	58	87	29	150.0%	0.2%
精神保健福祉法	(人)	0	0	0	0	-	0.0%
高齢者医療確保法	(人)	17,819	17,660	17,794	134	100.8%	43.8%
労 災 保 険	(人)	22	54	58	4	107.4%	0.1%
自 費	(人)	48	50	51	1	102.0%	0.1%
そ の 他	(人)	17	11	13	2	118.2%	0.0%
合 計	(人)	39,750	40,203	40,642	439	101.1%	100.0%

## 7 (7) 救急患者数

### ① 重症・軽症別救急患者

(平成27年度は実患者数, 25, 26年度は延患者数)

	単位	平成25年度	平成26年度	平成27年度	備 考
時 間 内	救 急 車 (人)	240	273	278	
	(重症) (人)	193	202	239	入 院
	(軽症) (人)	47	71	39	外 来
	そ の 他 (人)	526	1,027	—	
	(重症) (人)	138	183	—	
	(軽症) (人)	388	844	—	
	小 計 (人)	766	1,300	278	
	(重症) (人)	331	385	239	
時 間 外	(軽症) (人)	435	915	39	
	救 急 車 (人)	411	366	292	
	(重症) (人)	202	157	193	
	(軽症) (人)	209	209	99	
	そ の 他 (人)	837	785	722	
	(重症) (人)	160	121	171	
	(軽症) (人)	677	664	551	
	小 計 (人)	1,248	1,151	1,014	
合 計	(重症) (人)	362	278	364	
	(軽症) (人)	886	873	650	
	合 計 (人)	2,014	2,451	1,292	
	(重症) (人)	693	663	603	
	(軽症) (人)	1,321	1,788	689	
	うち救急車 (人)	651	639	570	
計	(重症) (人)	395	359	432	
	(軽症) (人)	256	280	138	

- (注)1. 患者数は、決算統計の値である。平成27年度から救急患者の計上方法が見直されている。  
 平成25年度及び平成26年度は複数科受診した場合、重複してカウントされるため、実患者数とは一致しない。  
 平成27年度は、実患者数であるが、時間内については救急車による搬送患者のみを救急患者としている。
2. 「時間内」とは土日・祝日を除く8:30から17:00まで、「時間外」とはそれ以外の時間帯を言う。
3. 時間内の「その他」とは11:00から17:00の間に救急車以外で来院した患者を言う。
4. 時間外の「その他」とは平日の17:00以降及び土日・祝日に救急車以外で来院した患者を言う。

### ② 時間外救急患者

#### ア 診療科別救急患者

(平成27年度は実患者数, 25, 26年度は延患者数)

	単位	平成25年度	平成26年度	平成27年度	27年構成比	備 考
内 科 (人)		229	234	344	33.9%	
消 化 器 科 (人)		193	186	148	14.6%	
循 環 器 科 (人)		260	200	116	11.4%	
【内消循計】 (人)		682	620	608	60.0%	
小 児 科 (人)		0	0	0	0.0%	(H19.7~休診)
外 科 (人)		419	376	359	35.4%	
形 (人)		0	0	0	0.0%	(H22.4~休診)
放 射 線 科 (人)		147	155	47	4.6%	
合 計 (人)		1,248	1,151	1,014	100.0%	

#### イ 市町村別救急患者

(平成27年度は実患者数, 25, 26年度は延患者数)

	単位	平成25年度	平成26年度	平成27年度	構成比	備 考
南さつま市 (人)		938	856	732	72.2%	
南九州市 (人)		177	155	162	16.0%	
崎 (人)		37	35	34	3.4%	
日置市(吹上町) (人)		28	30	36	3.6%	
鹿児島市 (人)		26	36	15	1.5%	
そ の 他 (人)		42	39	35	3.5%	
計 (人)		1,248	1,151	1,014	100.0%	

(注) 南さつま市は、旧加世田市、金峰町、大浦町、笠沙町、坊津町の区域である。(H17.11.7合併)

(注) 南九州市は、旧川辺町、知覧町、頼娃町の区域である。(H19.12.1合併)

#### ウ 年度別時間外救急患者実患者数

	単位	平成25年度	平成26年度	平成27年度	増減	備 考
時間外救急実患者数 (人)		1,038	974	1,014	40	



## 7 (8) 紹介患者数

診療科	単位	平成25年度	平成26年度	平成27年度	増減	備考
文 書 紹 介 患 者 数	内科 (人)	582	519	539	20	
	消化器科 (人)	394	504	542	38	
	循環器科 (人)	846	958	989	31	
	【内消循計】 (人)	1,822	1,981	2,070	89	
	小児科 (人)	0	4	3	▲ 1	(H19.7~H26.9休診)
	外科 (人)	454	424	452	28	
	整形外科 (人)	0	0	0	0	(H19.7~H26.9休診)
	放射線科 (人)	331	324	345	21	
計 (人)	2,607	2,733	2,870	137		

項目	単位	平成25年度	新基準	単位	平成26年度	平成27年度	増減	備考
① 初診患者数 (初診料算定患者数)	(人)	5,162	① 初診患者数 (初診料算定患者数)	(人)	4,397	4,639	242	
② 休日夜間に受診した救急患者のうち外来数	(人)	696	② 救急自動車により搬送された患者	(人)	324	376	52	
③ 初診患者数 ① - ②	(人)	4,466	③ 休日・夜間に受診した患者	(人)	4,073	218	▲ 3,855	
④ 外来紹介患者数 (初診)	(人)	2,087	④ 健康診断目的で来院後、治療の必要を認めて治療開始となった患者	(人)	1	0	▲ 1	
⑤ 休日夜間に受診した救急患者のうち入院数	(人)	362	⑤ 初診患者数 ①-②-③-④	(人)	3,834	4,045	211	
			⑥ 外来紹介患者数	(人)	2,157	2,212	55	
紹介率 (④+⑤) / ③	(%)	54.8	紹介率 ⑥/⑤	(%)	56.3	54.7	▲ 1.6	

## 7 (9) 人間ドック及び健康診断等数

### ① 人間ドック

(単位:人)

区 分 ・ 項 目 ・ 年 度		平成25年度	平成26年度	平成27年度	増 減	対前年度比	備 考
医 療 相 談	日 帰 り 人 間 ド ック	政 府 管 掌 1 次	0	0	0	0	-
		政 府 管 掌 2 次	0	0	0	0	-
		県 職 員 共 済	14	17	21	4	123.5%
		公 立 学 校 検 診	29	31	43	12	138.7%
		市 町 村 職 員	7	7	4	▲ 3	57.1%
		国 土 交 通 省 共 済	0	0	0	0	-
		一 般 ド ッ ク	31	22	36	14	163.6%
合 計		81	77	104	27	135.1%	(A)

### ② 健康診断等

(単位:人)

区 分 ・ 項 目 ・ 年 度		平成25年度	平成26年度	平成27年度	増 減	対前年度比	備 考
公 衆 衛 生 活 動 ①	一 般	一 般 健 康 診 断	126	115	141	26	122.6%
		事 業 所 健 康 診 断	24	41	46	5	112.2%
		乳 幼 児 健 康 診 断	0	0	83	83	-
		特 定 検 診	19	9	133	124	1477.8% (H20度~)
		小 計	169	165	403	238	244.2%
	妊 産 婦 健 康 診 断	0	0	0	0	-	
	結 核 管 理 検 診	27	23	23	0	100.0%	
	生 活 習 慣 病 検 診	220	246	254	8	103.3%	(B)
	原 爆 被 爆 者 検 診	19	19	13	▲ 6	68.4%	
	小 計	266	288	290	2	100.7%	
	そ の 他	予 防 接 種	910	1,285	1,833	548	142.6%
公 害 検 診		0	0	0	0	-	
乳 児 精 密		0	0	0	0	-	
学 校 検 診		0	0	0	0	-	
生 保 検 診		1	0	0	0	-	
乳 が ん 検 診		88	123	55	▲ 68	44.7% (H21度~)	
石 綿 ・ じ ん 肺 検 診		20	20	19	▲ 1	95.0% (H21度~)	
肺 が ん 検 診		16	10	13	3	130.0% (H22度~)	
蜂 毒 抗 体 検 査		4	6	22	16	366.7% (H22度~)	
B・C型肝炎ウイルス検査		0	6	1	▲ 5	16.7%	
小 計	1,039	1,450	1,943	493	134.0%		
合 計	1,474	1,903	2,636	733	138.5%		
公 衆 衛 生 活 動 ②	職 員 健 康 診 断	B 型 肝 炎	237	223	143	▲ 80	64.1%
		放 射 線 障 害 予 防	6	3	1	▲ 2	33.3%
		結 核 予 防	43	49	36	▲ 13	73.5%
		給 食 従 事 者 検 便	249	253	238	▲ 15	94.1%
		深 夜 業 務 従 事 者 検 診	98	92	89	▲ 3	96.7%
		ウ イ ル ス 抗 体 検 査	131	73	197	124	269.9%
		イ ン フ ル エ ン ザ 予 防 薬 投 与	0	10	0	▲ 10	0.0%
合 計	764	703	704	1	100.1%		
総 計	2,238	2,606	3,340	734	128.2%		

統 計 用 人 間 ド ッ ク 合 計	301	323	358	35	110.8%	(A)+(B)
---------------------	-----	-----	-----	----	--------	---------

## 7 (10) へき地医療拠点病院の状況

当院は平成14年7月1日にへき地医療拠点病院の指定を受け、現在、当院に南西地域協議会の事務局を置き、代診医師の派遣等を行っている。

### ※ 当院の代診医師派遣状況

へき地診療所名	所在地	派遣状況(日)		
		平成25年度	平成26年度	平成27年度
野間池へき地診療所	南さつま市笠沙町片浦15378	8.5	4.5	3.0
枕崎市立病院	枕崎市日之出町230			
下甑手打出張診療所	薩摩川内市下甑町手打956			3.0
始良市立北山診療所	始良市北山842			
計		8.5	4.5	6.0

### (参考)

協議会名	拠点病院名	二次保険医療圏域名
南西地域協議会	県立薩南病院(事務局)	鹿児島保健医療圏
	鹿児島赤十字病院	指宿保健医療圏
	今給黎総合病院	南薩保健医療圏
		日置保健医療圏
		熊毛保健医療圏

## 7 (11) 財務の状況

### 1.収益的収入及び支出

#### 1) 収益の部

(単位:千円, %)

区 分		平成25年度		平成26年度		平成27年度	
		金額	構成比	金額	構成比	金額	構成比
医業収益	入院収益	1,507,290	56.4	1,419,099	52.7	1,511,499	56.1
	外来収益	653,557	24.4	719,844	26.7	687,656	25.5
	他会計負担金	104,000	3.9	104,886	3.9	103,884	3.9
	その他医業収益	25,755	1.0	28,398	1.1	37,505	1.4
	小計	2,290,602	85.7	2,272,227	84.4	2,340,544	86.9
医業外収益	受取利息	2,906	0.1	2,260	0.1	2,616	0.1
	他会計負担金	347,646	13.0	319,547	11.9	281,662	10.5
	他会計補助金	0	0.0	0	0.0	0	0.0
	補助金	2,938	0.1	2,908	0.1	2,046	0.1
	長期前受金戻入	0	0.0	68,940	2.6	61,248	2.3
	医業外雑収益	3,785	0.1	6,411	0.2	4,729	0.2
	小計	357,275	13.4	400,066	14.9	352,301	13.1
特別利益	0	0.0	991	0.0	10	0.0	
合計	2,647,877	100.0	2,673,284	100.0	2,692,855	100.0	

#### 2) 費用の部

(単位:千円, %)

区 分		平成25年度		平成26年度		平成27年度	
		金額	構成比	金額	構成比	金額	構成比
医業費用	給与費	1,511,634	57.4	1,488,124	52.3	1,463,112	56.0
	材料費	593,954	22.6	640,378	22.5	579,589	22.2
	経費	323,960	12.3	387,049	13.6	358,080	13.7
	減価償却費	185,532	7.0	223,100	7.8	199,407	7.6
	資産減耗費	4,859	0.2	2,801	0.1	2,524	0.1
	研究研修費	9,515	0.4	6,974	0.2	7,437	0.3
	小計	2,629,454	99.9	2,748,426	96.7	2,610,149	99.9
医業外費用	支払利息	1,787	0.1	1,345	0.0	974	0.0
	雑損失	869	0.0	0	0.0	0	0.0
	消費税	1,162	0.0	1,777	0.1	1,991	0.1
	小計	3,818	0.1	3,122	0.1	2,965	0.1
特別損失	0	0.0	91,213	3.2	0	0.0	
合計	2,633,272	100.0	2,842,761	100.0	2,613,114	100.0	
収支差引	14,605	-	-169,477	-	79,741	-	
減価償却前収支差	205,191	-	77,309	-	219,354	-	

※本庁分配分前の数値

平成26年度から新会計基準適用

## 2.資本的収入及び支出

(単位:千円, %)

区 分		平成25年度		平成26年度		平成27年度	
		金額	構成比	金額	構成比	金額	構成比
資本的収入	企業債	28,000	10.6	43,000	22.6	26,000	31.4
	出資金	65,884	25.0	0	0.0	0	0.0
	他会計負担金	140,698	53.3	146,742	77.3	56,768	68.6
	固定資産売却代金	6,090	2.3	0	0.0	0	0.0
	国庫補助金	23,080	8.8	0	0.0	0	0.0
	長期貸付金返還金	0	0.0	144	0.1	0	0.0
	合計	263,752	100.0	189,886	100.0	82,768	100.0
資本的支出	病院整備費	34,178	10.6	106,207	11.5	6,048	4.4
	資産購入費	209,716	65.2	65,963	7.1	53,542	39.1
	企業債償還金	77,598	24.1	76,723	8.3	73,923	53.9
	長期貸付金	0	0.0	2,142	0.2	2,152	1.6
	基金積立金	0	0.0	668,342	72.4	1,405	1.0
	その他資本的支出	0	0.0	3,280	0.4	0	0.0
	合計	321,492	100.0	922,657	100.0	137,070	100.0

※本庁分配分前の数値

平成26年度から新会計基準適用